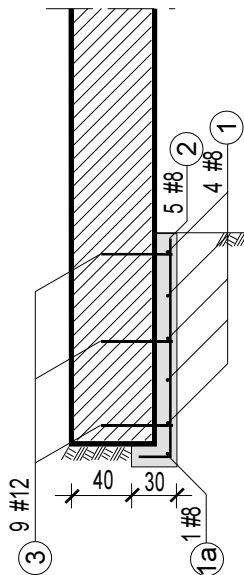
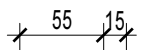


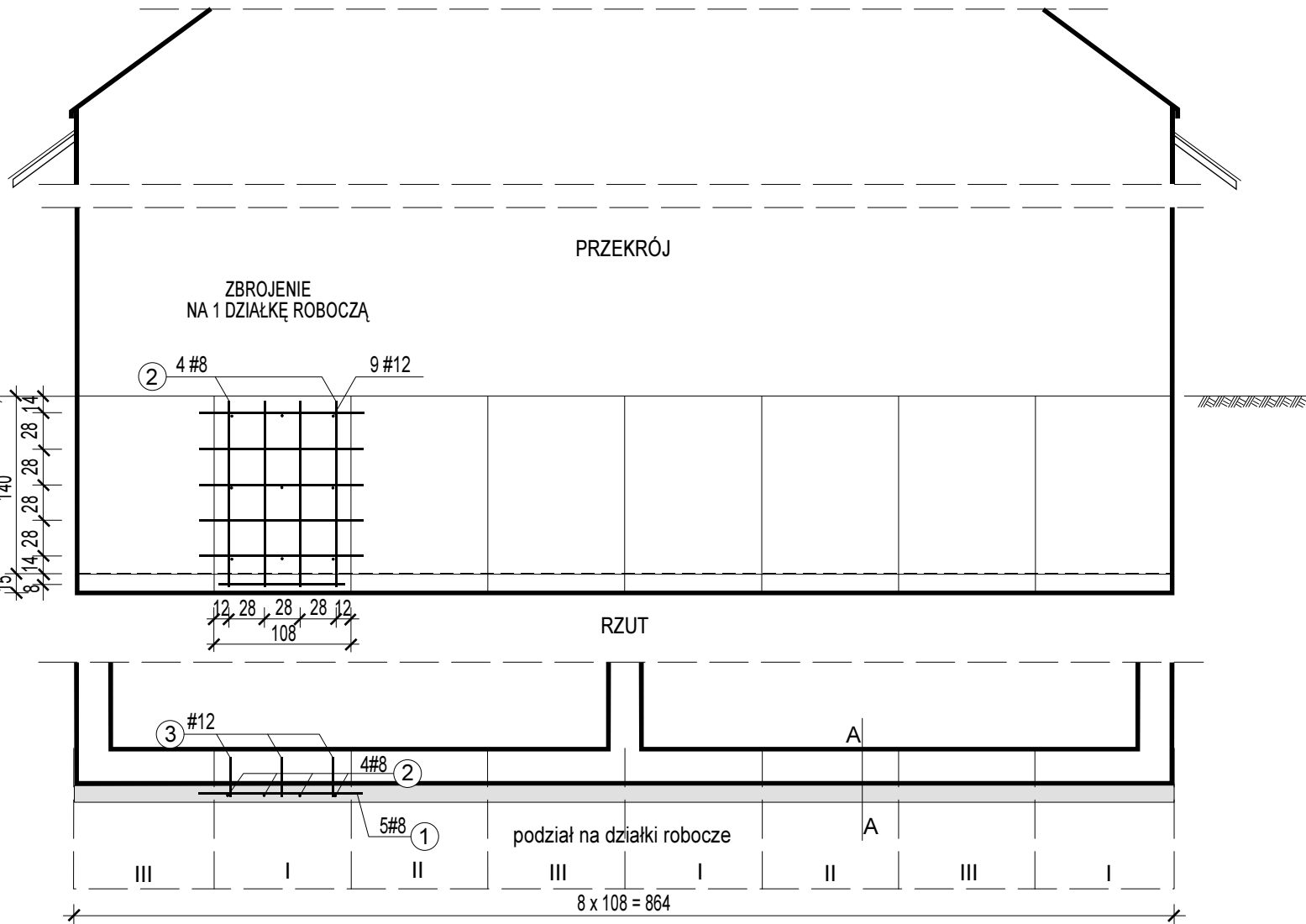
PRZEKRÓJ A-A



BETON B20 (C15/20)
STAL A-II (34GS)

Ilość stali:

#8 = 48 kg
#12 = 23 kg



① $\frac{\# 8 L=150 \text{ szt. } 5 \times 8}{150}$

①a $\frac{\# 8 L=100 \text{ szt. } 1 \times 8}{100}$

② $\frac{\# 8 L=165 \text{ szt. } 4 \times 8}{145}$

③ $\frac{\# 12 L=35 \text{ szt. } 9 \times 8}{35}$

TEMAT PROJEKTU			
ZABEZPIECZENIE ŚCIANY SZCZYTOWEJ BUDYNKU MAGAZYNOWEGO DPS W MOSZCZANACH			
INWESTOR			
DOM POMOCY SPOŁECZNEJ W MOSZCZANACH 37-543 Laszki, Moszczany 1			
NAZWA RYSUNKU			
ZBROJENIE ŚCIANY FUNDAMENTOWEJ			
Projektant	Podpis	data	skala
Henryk Łozinski Upr. nr UAN/III/7342/33/93		05.2015	1 : 50
Sprawdzający	Podpis		nr rys.
inż. Kazimierz Hołyszko Upr. nr 22/72			K-1